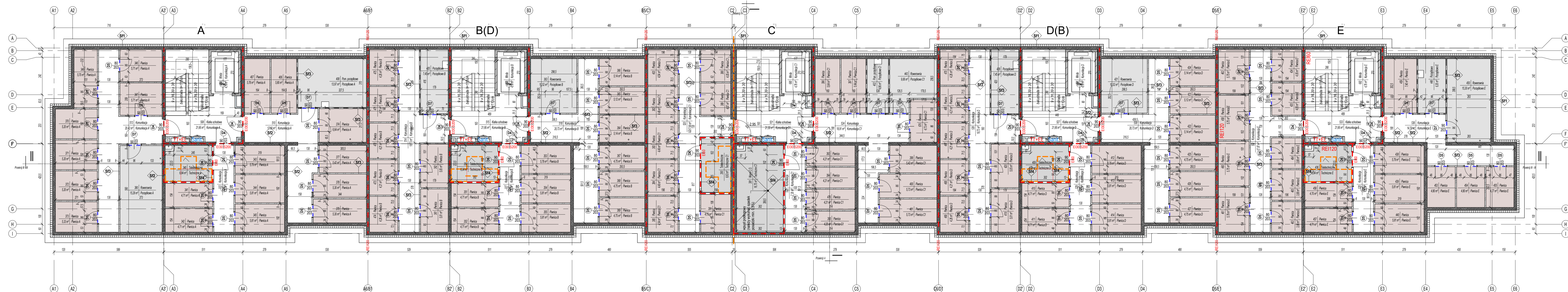


BUDYNEK PIĘCIOKLATKOWY



**Sf1** Ściana fundamentowa zewnętrzna  
Folia kubekowa  
Styrodur XPS gr. 16cm  
Hydroizolacja typu ciężkiego do wysokości -1m poniżej poziomu parteru, hydroizolacja mineralna do +0,3m  
Izolacja mineralna  
Ściana żelbetowa zespolona wg projektu konstrukcji  
Ściana malowana farbą w kolorze białym

**Sf2** Ściana piwniczna wewnętrzna, nośna  
Ściana malowana farbą w kolorze białym/od strony klaski schodowej dodatkowo tynk gipsowy i gładz szpachlowa  
Ściana żelbetowa zespolona gr. 20-22cm wg projektu konstrukcji  
Ściana malowana farbą w kolorze białym/od strony klaski schodowej dodatkowo tynk gipsowy i gładz

**Sf3** Ściana piwniczna wewnętrzna 8cm  
Ściana malowana farbą w kolorze białym  
Ściana z bloczków silka o gr. 8cm, powyżej 220cm  
azurowa/pelna przy pom. porządkowych  
Ściana malowana farbą w kolorze białym

**Sf4** Ściana piwniczna wewnętrzna 12cm  
Ściana malowana farbą w kolorze białym  
Ściana z bloczków silka o gr. 12cm, pełna  
Ściana malowana farbą w kolorze białym

**Legenda - piwnica**  
- Ściana piwnicy pełna na całą wysokość pomieszczenia gr. 8cm  
- Ściana piwnicy azurowa powyżej 220cm  
- Ściana piwnicy pełna na całą wysokość pomieszczenia, gr. 12cm  
- Ściany oddzielenia przeciwpowodziowego

UWAGI:  
1. OBIEKT NALEŻY WYKONYWAĆ ZGODNIE ZE SZTUKĄBUDOWLANĄ ORAZ OBOWIAZUJĄCYMI W POLSCE NORMAMI BUDOWLANymi I WYKONAWCZYMI  
2. WSZYSTKIE MATERIAŁY UŻYTE DO REALIZACJI OBIEKTU MUSZĄ POSIADAĆ ATESTY STWIERDZAJĄCE ICH PRZYDATNOŚĆ BUDOWNICZĄ  
3. WSZYSTKIE ELEMENTY DREWNIANE ZABEZPIECZYĆ ANTYGRZYBICZNIE I PRZECIW OWADOM  
4. WSZYSTKIE ELEMENTY STALOWE ZABEZPIECZYĆ ANTYKOROZYJNIE  
5. WYMIARY SPRAWDZIĆ NA BUDOWIE  
6. SZCZEGÓŁOWE ROZWIĄZANIA WYBRANYCH ELEMENTÓW WYBRANYCH PRZEZ WYKONAWCĘ NALEŻY UZGODNIĆ Z INWESTOREM I PROJEKTANTEM  
7. WSZELKIE ZMIANY WYMAGAJĄ UZGODNIENIA Z PROJEKTANTEM  
8. PRZEBIEG POSZCZEGÓLNYCH INSTALACJI W-G RYSUNKÓW PROJEKTÓW BRANŻOWYCH  
9. ROZWIĄZANIA SZCZEGÓŁÓW TECHNOLOGICZNYCH W-G PROJEKTÓW BRANŻOWYCH  
10. PROJEKT ARCHITEKTONICZNY ROZPATRYWAĆ ŁĄCZNIE Z PROJEKTEM KONSTRUKCYJNYM ORAZ POZOSTALYCH BRANŻ I REALIZOWAĆ WG USZCZEGÓŁOWIONEGO PROJEKTU WYKONAWCZEGO

<b>LATECKI</b> o p r o j e k t		<b>Euro-Projekt</b> <b>Grzegorz Latecki</b> 82-300 Elbląg, ul. Stanisława Sulimskiego 1/325 kom. +48 606 147 184 e-mail: projekt@europrojekt.elblag.pl	
PROJEKTANT	mgr inż. arch. Jakub Brdak		
NR UPR. BUD.	02/POOCK/V/2018		
DATA SPORZĄDZENIA	17.12.2021		
PROJEKTANT SPRAWDZAJĄCY	mgr inż. arch. Ewelina Sobota		
NR UPR. BUD.	156/POOCK/V/2020		
DATA SPRAWDZENIA	17.12.2021		
NAZWA OBIEKTU BUDOWLANEGO	Budynek wielorodzinny		
TYTUŁ RYSUNKU	Rzut piwnicy - budynek pięcioklatkowy		
NUMER RYSUNKU	A01	SKALA RYSUNKU	1 : 100